



EM

Explotación
de Minas

2024 .

INSTITUTO DE EDUCACIÓN
SUPERIOR PRIVADO CETEMIN





Perfil del

Egresado

- ▶ **Perfil** Como egresado de la Carrera Técnica, estarás en la capacidad de: Controlar procesos de perforación, aplicar principios de levantamiento, uso de Software Minero, y demás competencias que se adaptan a la demanda del mercado actual.
- ▶ **Competencias**
 - ▶ **Realizar actividades de caracterización geomecánica**, para identificar la calidad del macizo rocoso y realizar el sostenimiento en concordancia con los estándares establecidos por la normatividad vigente.
 - ▶ **Ejecutar el proceso de perforación y voladura de rocas** aplicando los estándares y procedimientos establecidos.
 - ▶ **Ejecutar los procesos acarreo y transporte en la industria minera** según los procedimientos establecidos.
 - ▶ **Controlar la utilización de los recursos establecidos** en la estructura de costos, planeamiento y presupuesto en una operación minera, usando el software minero como herramienta para cumplir los requerimientos del titular minero.



Vive la

Experiencia Cetemin

▶ DESARROLLO LABORAL



▶ Perforación y Voladura



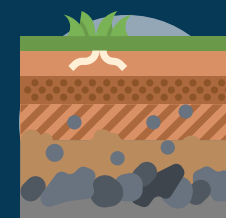
▶ Seguridad y Salud Ocupacional



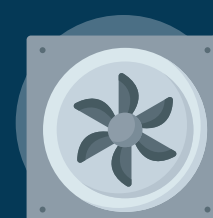
▶ Servicios Auxiliares



▶ Planeamiento y Producción



▶ Geomecánica



▶ Ventilación

1 Mina Escuela

Contamos con la representación real a escala 1:1 de una mina subterránea, donde existe un módulo de voladura y perforación de rocas.

2 Equipos para Minería Subterránea

Prácticas con importantes equipos de minería subterránea, como la perforadora jackleg para frentes o tajos y el equipo jumbo (perforadora mecanizada).

3 Módulo Físico de Voladura Superficial

Módulo de voladura superficial con taladros dimensionados para realizar el carguío, donde se introducirá el explosivo con los accesorios de voladura.



¿Por qué estudiar en CETEMIN?



Carreras técnicas en menos de **11 meses**



Modelo educativo diferencial

Programa de aprendizaje en liderazgo profesional y personal.
Aprendizaje basado en proyectos.
Proyectos integradores etapa presencial.
Experiencias formativas en situaciones reales de trabajo (EFSRT).



Laboratorios, hangar y aulas taller.



Docentes **altamente calificados.**



Áreas recreativas

(piscinas, gimnasios y campos deportivos).



Práctica Pre Profesionales

incluidas en la metodología pedagógica.



Modalidad

Ciclo 1: presencial
Ciclo 2: virtual
Ciclo 3: presencial



Título a Nombre de la Nación



Formación **67% práctica y 33% teórica.**



Bolsa de Trabajo

Bolsa de trabajo y empleabilidad exclusiva para nuestros egresados.

Talleres de empleabilidad.
Cursos de habilidades blandas.

Charlas magistrales.
Talleres de liderazgo.
Webinars especializados.

* El servicio presencial está sujeto a las condiciones y normal que el Gobierno Peruano permita o condiciones.

* En Cetemin seremos estrictos al respetar toda norma que ayude a minimizar los riesgos y ayudar a la salud pública.



3 Ciclos

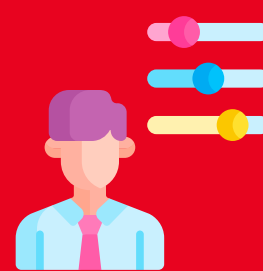
Plan de ESTUDIOS



**Nivel
Formativo
Técnico**



**1824
Horas**



**Cursos para
potenciar la
empleabilidad**



**67% práctica
33% teoría**



1

CONTROL Y DESATADO DE ROCAS

Modalidad:

Presencial

Sedes:

ABQ (Lima)

FCHB (Arequipa)

	Horas
• Introducción a la minería (TP)	16
• Geomecánica 1 (TP)	16
• Geomecánica 2 (TP)	16
• Ciencias básicas aplicadas (TP)	48
• Seguridad y salud en el trabajo (TP)	24
• Geología general (TP)	24
• PI1 - Zonificación geomecánica (P)	56
• PI2 - Sostenimiento con madera 1 (P)	56
• PI3 - Sostenimiento con madera (P)	48
• Perforación en minería subterránea (TP)	24
• Práctica de perforación (TP)	24
• PI4 - Perforación subterránea (P)	48
• Principios de voladura (TP)	24
• Operación de voladura en minería subterránea (TP)	24
• PI5 - Voladura subterránea (P)	48
• Supervisión, liderazgo personal y profesional (TP)	48
• EFSRT 1 y 2 - Planificación (P)	56
Total de Horas	600

2 CONTROL Y DESATADO DE ROCAS

Modalidad:

A distancia

Plataformas:

Moodle

SIGE

Zoom Meetings

	Horas
• Computación básica (TP)	64
• Servicios auxiliares mina (TP)	24
• Perforación en minería superficial (TP)	24
• Operación de voladura en minería superficial (TP)	24
• Dibujo asistido por ordenador (TP)	48
• Software minero (TP)	48
• Práctica de topografía general (TP)	24
• Métodos de explotación (TP)	24
• Acarreo y transporte para minería convencional (TP)	24
• Acarreo y transporte para minería mecanizada (TP)	24
• Ventilación de minas (TP)	24
• Bases de planeamiento (TP)	24
• Equipo de bajo perfil (TP)	24
• Elaboración de presupuestos (TP)	24
• Taladros largos y raise boring (TP)	24
• Supervisión, liderazgo personal y profesional (TP)	32
• Redacción de reportes e informes (TP)	48
• EFSRT 3 y 4 - Planificación (P)	56
Total de Horas	584



3 ACARREO Y TRANSPORTE

Modalidad:

Presencial

Sedes:

ABQ (Lima)

FCHB (Arequipa)

Abreviaturas:

- TP: Curso Teórico-Práctico
- P: Curso Práctico
- PI: Proyecto Integrador
- EFSRT: Experiencia Formativa en Situación Real de Trabajo
- ABQ: Sede Alberto Benavides de la Quintana (Lima)
- FCHB: Sede Fernando Chaves Belaúnde (Arequipa)

	Horas
• PI6 - Voladura superficial (P)	48
• PI7 - Movimiento de tierras (P)	48
• PI8 - Explotación convencional (P)	48
• PI9 - Servicios mina (P)	48
• PI10 - Planeamiento de minado (P)de minerales (P)	48
• PI11 - Presupuestos en labores mineras (P)	48
• Supervisión, liderazgo personal y profesional (TP)	16
• EFSRT 1, 2, 3 y 4 - Ejecución (P)	336
Total de Horas	640

Empresas que confían en nosotros



Convenios



Modelo **INTERNADO** único en el país

67%

Etapa de Internado



Monitoreo y acompañamiento en el progreso



33% Virtual

Etapa teórica en casa



Encuétranos en:



cetemin



cetemin



ceteminperu



cetemin



Postula Aquí

cetemin.edu.pe